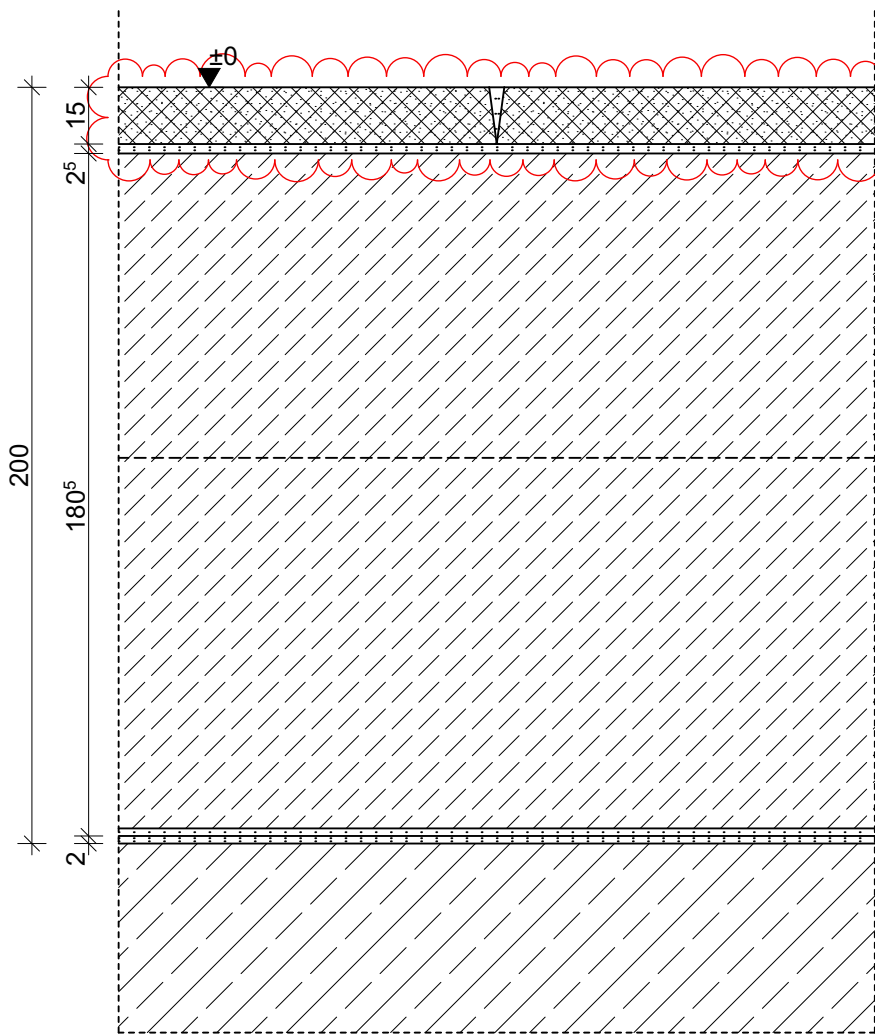


Fußbodenaufbau 026
EG (Waschhalle)
Brückenklassen 16/16 / Nutzlast ≥ 5 kN/m²
Wassereinwirkungsklasse:
Waschhalle W3-I



Feinsteinzeugfliese (min. R11, V04)
im Rüttelverfahren verlegt,
mit Reaktionsharzverfugung
15 mm

mineralischer Haftvermittler

Mörtelbett CT C20 F3,
mehrschichtiger Einbau,
einzelne Schichten frisch-in-frisch einbringen,
ca. 180,5 mm

Haftschlämme
zementgebunden

mineralische Dichtschlämme
flexibel, rissüberbrückend,
als Abdichtung gegen nicht drückendes Wasser
(W1.1-E gem. DIN 18533-1),
als Abdichtung gegen anfallendes Betriebswasser
(W3-I in Anlehnung an DIN 18534-3)
geeignet für Verbundaufbauten
(Lstg. Gewerk Rüttelfliesen)
≥ 2 mm

Stahlbeton-Sohlplatte (C25/30),
Oberfläche kugelgestrahlt o. geätzt
(Haftzugfestigkeit ≥1,0 N/mm²),
250 mm

02	29.04.26	Aufbau als Rüttelboden
01	03.11.25	Nummerierung der Aufbauten aktualisiert; Angaben Verbundestrich ergänzt
Index	Datum	Änderungen (Stichworte)

RDZ-5-ARC-BO-026-02_

Projekt: Neubau RDZ Holzminden Ferdinand-Thiemann-Straße 1 37603 Holzminden		Auftraggeber: Landkreis Holzminden Bereich Gebäudewirtschaft Neue Straße 18 37603 Holzminden 05531/ 707 - 437 gebäudewirtschaft@landkreis- holzminden.de	Architekt: eggerrsmende architekten <small>Partnerschaftsgesellschaft mbH</small> Kohlmarkt 4 38100 Braunschweig Tel: 0531/ 230 464 - 0 rdz_hol@eggerrsmende.de	FB 026 FZH Waschhalle	
				Leistungsphase: Ausführungsplanung	
				M 1:2	Format: 297x210mm (DIN A4)
				Datum: 29.04.2026	
				Planersteller: AH	